



DUEMILADODICI - DUEMILAVENTIDUE
VOLEVAMO SOLO RACCONTARE L'ARTE

IL CALENDARIO

26 FEBBRAIO **INIZIO CORSO UKIYOE** (FINE 11 MARZO)

5 MARZO **INIZIO CORSO AMOROMA** (FINE 26 MARZO)

11 MARZO **VISITA VIRUALE UKIYOE**

14 MARZO **VISITA IN PRESENZA UKIYOE**

15 MARZO **GITA A SUBIACO**

21 MARZO **VISITA IN PRESENZA UKIYOE**

25 MARZO **INIZIO CORSO WHATSARS MERULANA** (FINE 29 APRILE)

10 - 13 APRILE **VIAGGIO A BERGAMO-MILANO**

29 APRILE **VISITA VIRTUALE DONGHI - PALAZZO MERULANA**

7 MAGGIO **GITA A CERVETERI**

9 MAGGIO **VISITA IN PRESENZA DONGHI - PALAZZO MERULANA**

MAGGIO **GITA A FIRENZE - KIEFER E ORSANMICHELE**

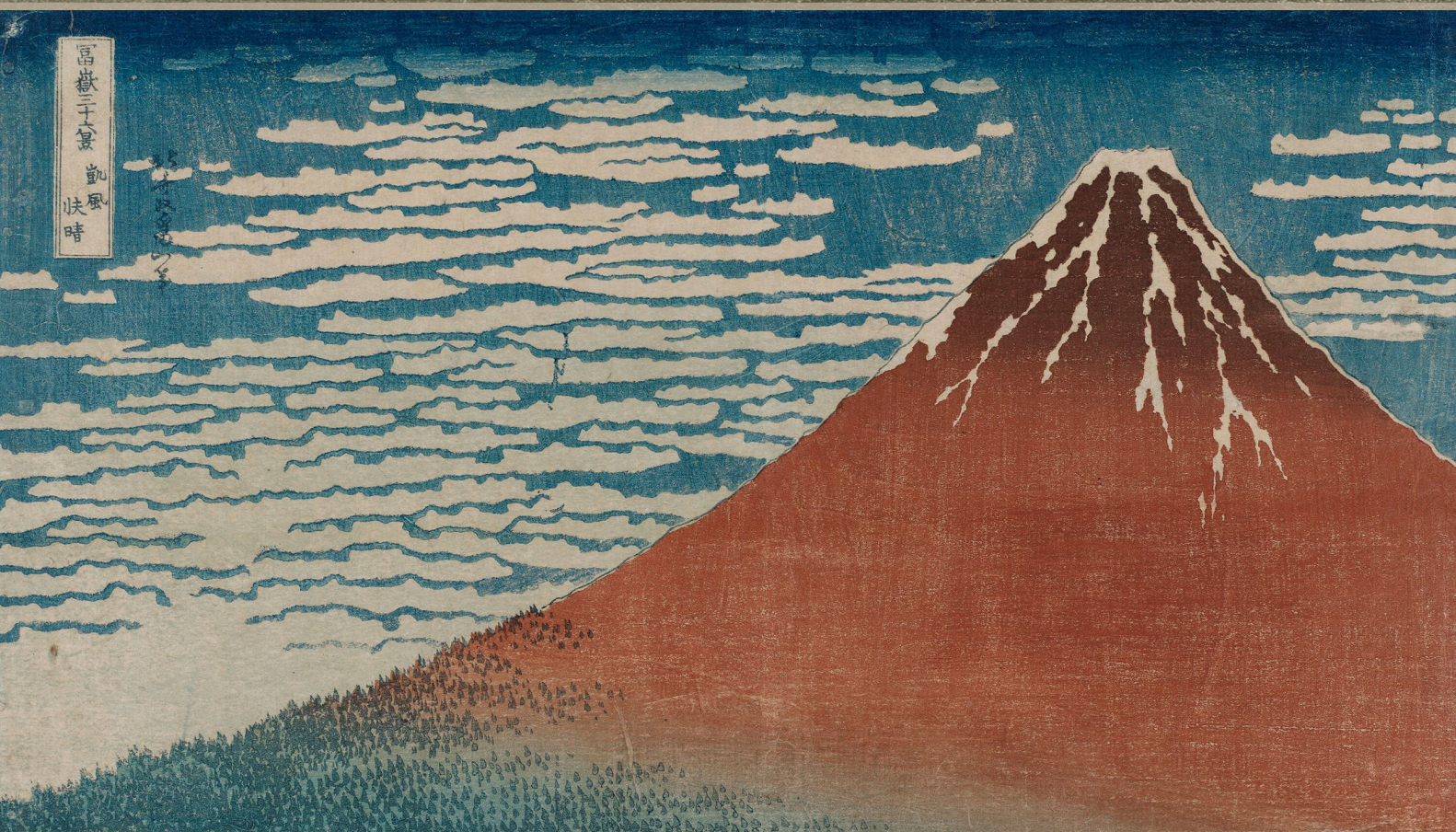
MAGGIO-GIUGNO (DATA DA DEFINIRE) **FILIPPO E FILIPPINO LIPPI**

MAGGIO-GIUGNO (DATA DA DEFINIRE) **VIAGGIO A TREVISO**

13 GIUGNO **GITA A SPERLONGA**

UKIYO E

IL MONDO FLUTTUANTE



富士山景

凱風
快晴

UKIYOE **(CORSO + VISITA)**

GIULIO ASCANIO PERINI

DUE LEZIONI + VISITA GUIDATA (VIRTUALE O IN PRESENZA) | 30 EURO

DAL 26 FEBBRAIO IL LUNEDI' ALLE 16

ROMA È FINALMENTE PROTAGONISTA DI UN EVENTO SPECIALE, A PALAZZO BRASCHI SARÀ INFATTI ALLESTITA LA MOSTRA "IL MONDO FLUTTUANTE. UKIYOE. VISIONI DAL GIAPPONE." OLTRE 150 CAPOLAVORI IN ESPOSIZIONE A PALAZZO BRASCHI IN UN PERCORSO CURATO DA ROSSELLA MENEGAZZO, LA PIÙ IMPORTANTE STUDIOSA DI ARTE NIPPONICA IN ITALIA, E GIÀ PROTAGONISTA DI ALTRI STRAORDINARI ALLESTIMENTI E PUBBLICAZIONI.

MOLTE DELLE OPERE ARRIVERANNO DAL CELEBRE MUSEO D'ARTE ORIENTALE EDOARDO CHIOSSONE DI GENOVA, FIRMATI DAI PIÙ IMPORTANTI ARTISTI DEL TEMPO: UTAMARO, HIROSHIGE, E OVVIAMENTE HOKUSAI - DI CUI VERRÀ PRESENTATA L'IMMANCABILE GRANDE ONDA DI KANAGAWA - ACCANTO AI QUALI TROVEREMO MAESTRI MENO NOTI, PRIMO FRA TUTTI KUNIYOSHI, LE CUI OPERE NON HANNO NULLA INVIDIARE A QUELLE DEI PIÙ FAMOSI COLLEGHI. SI TRATTA DI ARTISTI PROVENIENTI DA DIFFERENTI SCUOLE, PORTATORI E DIFFUSORI DI NUOVI VALORI CULTURALI ED ESTETICI CHE, FRA SETTECENTO E OTTOCENTO, CARATTERIZZARONO CITTÀ IN CRESCITA COME IL VIVACE CENTRO DI EDO (OGGI TOKYO), CULLA DELL'UKIYOE, IL CUI SIGNIFICATO VA TRADOTTO LETTERALMENTE COME "IMMAGINI DEL MONDO FLUTTUANTE". SI TRATTA DELLO STILE CHE HA CONTRIBUITO AL DIFFONDERSI DELL'ESTETICA DEL SOL LEVANTE IN OCCIDENTE, IN UN INCONTRO DI MONDI LONTANI DOVE SCENE DI VITA QUOTIDIANA COESISTONO CON INCREDIBILI SCENARI NATURALISTICI.

PER PREPARARE AL MEGLIO LA NOSTRA VISITA, PROPONIAMO QUESTO PERCORSO INTRODUTTIVO CON DUE LEZIONI ONLINE E LA VISITA GUIDATA (IN PRESENZA O VIRTUALE A SCELTA) CHE CI PERMETTERANNO DI IMMERGERCI NEL CLIMA STORICO-CULTURALE DEL PERIODO EDO, E DI SCOPRIRE TEMATICHE, CONTENUTI, MA SOPRATTUTTO STILI E RAFFINATE TECNICHE.

SARÀ ANCHE POSSIBILE PARTECIPARE ALLA SOLA VISITA GUIDATA, IN PRESENZA O VIRTUALE CHE TROVERETE DISPONIBILI RISPETTIVAMENTE NELLA PAGINA VISITE GUIDATE E CORSI ONLINE.

VISITA VIRTUALE LUNEDI' 11 MARZO ALLE 16

VISITA IN PRESENZA GIOVEDI' 21 MARZO ALLE 16 PRESSO PALAZZO BRASCHI



PALAZZO BRASCHI
MUSEO DI ROMA

VISITA IN PRESENZA

IL MONDO FLUTTUANTE
UKIYO E
VISIONI DAL GIAPPONE

UKIYOE (SOLO VISITA | VIRTUALE O IN PRESENZA)

GIULIO ASCANIO PERINI

VISITA VIRTUALE | 10 EURO
LUNEDI' 11 MARZO ALLE 16

VISITA IN PRESENZA | 10 EURO
GIOVEDI' 21 MARZO O GIOVEDI' 14 MARZO ALLE 16 PRESSO PALAZZO BRASCHI
(COSTO BIGLIETTO + AURICOLARI 16 EURO PER POSSESSORI MIC CARD O OVER 65)

ROMA È FINALMENTE PROTAGONISTA DI UN EVENTO SPECIALE, A PALAZZO BRASCHI SARÀ INFATTI ALLESTITA LA MOSTRA "IL MONDO FLUTTUANTE. UKIYOE. VISIONI DAL GIAPPONE." OLTRE 150 CAPOLAVORI IN ESPOSIZIONE A PALAZZO BRASCHI IN UN PERCORSO CURATO DA ROSSELLA MENEGAZZO, LA PIÙ IMPORTANTE STUDIOSA DI ARTE NIPPONICA IN ITALIA, E GIÀ PROTAGONISTA DI ALTRI STRAORDINARI ALLESTIMENTI E PUBBLICAZIONI.

MOLTE DELLE OPERE ARRIVERANNO DAL MUSEO D'ARTE ORIENTALE EDOARDO CHIOSSONE DI GENOVA, FIRMATI DAI PIÙ IMPORTANTI ARTISTI DEL TEMPO: UTAMARO, HIROSHIGE, E OVVIAMENTE HOKUSAI - DI CUI VERRÀ PRESENTATA L'IMMANCABILE GRANDE ONDA DI KANAGAWA - ACCANTO AI QUALI TROVEREMO MAESTRI MENO NOTI, PRIMO FRA TUTTI KUNIYOSHI, LE CUI OPERE NON HANNO NULLA INVIDIARE A QUELLE DEI PIÙ FAMOSI COLLEGHI. SI TRATTA DI ARTISTI PROVENIENTI DA DIVERSE SCUOLE, PORTATORI E DIFFUSORI DI NUOVI VALORI CULTURALI ED ESTETICI CHE, FRA SETTECENTO E OTTOCENTO, CARATTERIZZARONO CITTÀ IN CRESCITA COME IL VIVACE CENTRO DI EDO (OGGI TOKYO), CULLA DELL'UKIYOE, IL CUI SIGNIFICATO VA TRADOTTO LETTERALMENTE COME "IMMAGINI DEL MONDO FLUTTUANTE". SI TRATTA DELLO STILE CHE HA CONTRIBUITO AL DIFFONDERSI DELL'ESTETICA DEL SOL LEVANTE IN OCCIDENTE, IN UN INCONTRO DI MONDI LONTANI DOVE SCENE DI VITA QUOTIDIANA COESISTONO CON INCREDIBILI SCENARI NATURALISTICI.

N.B. PER PREPARARE AL MEGLIO LA NOSTRA VISITA, PROPONIAMO ANCHE UN PERCORSO INTRODUTTIVO CON DUE LEZIONI ONLINE E LA VISITA GUIDATA (IN PRESENZA O VIRTUALE A SCELTA) CHE PERMETTERANNO DI IMMERGERSI NEL CLIMA STORICO-CULTURALE DEL PERIODO EDO, E DI SCOPRIRE TEMATICHE, CONTENUTI, MA SOPRATTUTTO STILI E RAFFINATE TECNICHE.



SUBIACO

UN GIORNO A SUBIACO

ELENA CANDELLETTA | GIULIO ASCANIO PERINI

15 MARZO | INTERA GIORNATA IN PULLMAN

80 EURO (ESCLUSI INGRESSI E PERMESSI SPECIALI)

IL MONASTERO DI S. BENEDETTO A SUBIACO, IL SACRO SPECO, È UN LUOGO DI RARO FASCINO. UN VERO LABIRINTO DI CHIESETTE E CAPPELLE INCASTONATO IN UNA PARETE ROCCIOSA E COMPLETAMENTE RICOPERTO DI PREZIOSI AFFRESCHI MEDIEVALI. INSIEME AL VICINO MONASTERO DI S. SCOLASTICA COSTITUISCE UN COMPLESSO DI GRANDE IMPORTANZA RELIGIOSA E ARTISTICA, IMMERSO IN UN MAGNIFICO AMBIENTE NATURALE.

DEDICHEREMO UNA GIORNATA ALLA VISITA DEI LUOGHI CHE SONO STATI LA CULLA DEL MONACHESSIMO OCCIDENTALE. IL SACRO SPECO SARÀ ECCEZIONALMENTE APERTO PER NOI DURANTE L'ORARIO DI CHIUSURA AL PUBBLICO, DANDOCI LA POSSIBILITÀ DI VIVERE IN ESCLUSIVA LA MAGIA DI UN POSTO UNICO, DOVE ARTE, NATURA E SPIRITUALITÀ SI INCONTRANO. POTREMO INOLTRE VISITARE IL REFETTORIO TRECENTESCO, DI SOLITO NON APERTO AL PUBBLICO, E AMMIRARE I SUOI AFFRESCHI DA POCO RESTAURATI.

ANCHE A S. SCOLASTICA, IL PIÙ ANTICO MONASTERO BENEDETTINO ANCORA ESISTENTE, CI ASPETTA UN'ESPERIENZA ECCEZIONALE. INFATTI, DOPO AVER RIPERCORSO LA STORIA DEL MONASTERO NEL CORSO DELLA VISITA DELLA CHIESA E DEI TRE CHIOSTRI, POTREMO ACCEDERE ALLA CAPPELLA DEGLI ANGELI, APERTA IN ESCLUSIVA PER NOI. LE PARETI DELL'ORATORIO, PARZIALMENTE SCAVATE NELLA ROCCIA, SONO INTERAMENTE RICOPERTE DA UN ORIGINALE CICLO DI AFFRESCHI A TEMA ANGELICO, COMMISSIONATO DA LUIS DE PRADES, VESCOVO DI MAIORCA, CHE SI RIFUGIÒ A SUBIACO NEGLI ANNI '20 DEL XV SECOLO.



ROMA
AMO

AMOROMA VI

GIULIO ASCANIO PERINI

QUATTRO LEZIONI | 40 EURO

DAL 5 MARZO IL MARTEDI' ALLE 16

A MARZO LA PRIMAVERA È ORMAI ALLE PORTE, E A BUSSARE AL PORTONE DI ARS C'È QUELLO CHE È DIVENTATO ORMAI UN CLASSICO DELLA STAGIONE: AMOROMA, IL NOSTRO CORSO ITINERANTE VIRTUALE, GIUNTO AL SESTO CICLO DI LEZIONI. AMOROMA È UN MODO DIVERSO PER PREPARARSI ALLA BELLA STAGIONE ROMANA QUANDO CIASCUNO DI NOI PUÒ TORNARE TORNARE A GODERE DEL PIACERE DI PASSEGGIARE FRA LE MERAVIGLIE DELLA NOSTRA CITTÀ.

QUATTRO NUOVI APPUNTAMENTI CI ATTENDONO, BILANCIATI TRA ARTE E ARCHITETTURA, CENTRO E PERIFERIA, ANTICO E CONTEMPORANEO, CON L'OBIETTIVO DI SCOPRIRE LUOGHI MENO NOTI O GUARDARE CON ALTRI OCCHI MONUMENTI ICONICI DELLA NOSTRA ROMA.

DA MONTE TESTACCIO ALLA PIRAMIDE CESTIA

IL QUARTIERE, SIMBOLO DELLA ROMANITÀ VERACE, HA ORIGINI ANTICHISSIME LEGATE AL PORTO FLUVIALE DELLA CITTÀ REPUBBLICANA E ALLA DISCARICA DI CERAMICHE CHE ANDÒ A FORMARE IL MONTE DEI COCCI. DIVENUTO LUOGO SUBURBANO PER SCAMPAGNATE E COLTIVAZIONI, FU URBANIZZATO A PARTIRE DALLE SECONDA METÀ DELL'OTTOCENTO, COME QUARTIERE DORMITORIO PER LE VICINE AREE INDUSTRIALI, COME QUELLE DELL'EX MATTATOIO E DELLA VICINA AREA OSTIENSE. TESTACCIO HA SAPUTO MANTENERE IL SUO CARATTERE POPOLARE SINO AI NOSTRI GIORNI, IN CUI ANTICHE ROVINE SI FONDONO CON LA VIVACITÀ DELLA QUOTIDIANO E LA MONDANITÀ DELLA VITA NOTTURNA TESTACCINA.

PORTA A PORTA | IL PARCO DELLE MURA AURELIANE

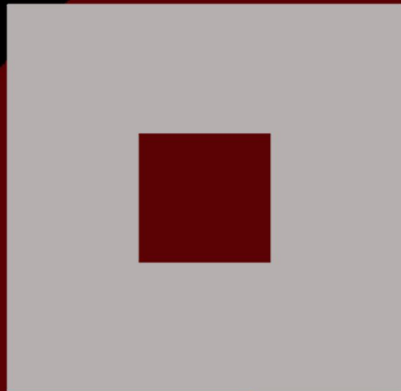
PORTA METRONIA, PORTA LATINA, PORTA SAN SEBASTIANO, PORTA ARDEATINA. UNENDO QUESTI PUNTI SI SVILUPPA IL PERCORSO DI UNO DEI TRATTI PIÙ AFFASCINANTI E MEGLIO CONSERVATI DELLE MURA AURELIANE, PRIMO NUCLEO DI UN PROGETTO DI PARCO LINEARE CHE SI SPERA POSSA INCLUDERE L'INTERA CINTA MURARIA. ALL'INTERNO DI QUESTO PRIMO TRATTO PASSEGEREMO FRA LE ROVINE ANTICHE, ANDANDO A SCOPRIRE IL CELEBRE SEPOLCRO DEGLI SCIPIONI, IL MUSEO ARCHEOLOGICO DELLE MURA, LA CHIESETTA DI SAN GIOVANNI A PORTA LATINA, MA ANCHE QUALCHE CHICCA ALL'INTERNO DELL'AREA VERDE CIRCOSCRITTA, DOVE FRA LE BELLISSIME VILLE MODERNE TROVEREMO ANCHE LA CASA-MUSEO DI ALBERTO SORDI.

DAL PONTE NOMENTANO A SANT'AGNESE FUORI LE MURA

PARTIREMO DALL'ANTICHISSIMO PONTE, PER SECOLI PASSAGGIO OBBLIGATO PER ATTRAVERSARE IL FIUME ANIENE ED ENTRARE IN CITTÀ. UN PONTE CHE HA SUBITO UN'IMPORTANTE STRATIFICAZIONE NEI SECOLI, E SU CUI SI SONO SVOLTE PASSEGGIATE E INCONTRI CHE HANNO FATTO LA STORIA DELLA NOSTRA CITTÀ. DA QUI PERCORREREMO LA VIA NONENTANA FINO ALLA BASILICA DI SANT'AGNESE FUORI LE MURA, DOVE IL GRANDE COMPLESSO RELIGIOSO SI È SVILUPPATO E MODIFICATO ATTRAVERSO I SECOLI, DALLA CHIESA COSTANTINIANA FINO AI NOSTRI GIORNI. QUI AMMIREMAMO LA BELLISSIMA DECORAZIONE ABSIDALE MA SOPRATTUTTO IL GIGANTESCO MAUSOLEO DI SANTA COSTANZA, CON LE SUA PERFETTA ARCHITETTURA CIRCOLARE ED I BELLISSIMI CICLI MUSIVI TARDOIMPERIALI.

LA ROMA DI CARAVAGGIO

L'ITINERARIO CHE UNISCE LE TRE CHIESE, SAN LUIGI DEI FRANCESI, SANT'AGOSTINO E SANTA MARIA DEL POPOLO, CHE OSPITANO ALCUNI TRA I PIÙ GRANDI CAPOLAVORI DEL CARAVAGGIO, CORRISPONDE PERFETTAMENTE AI LUOGHI CHE IL PITTORE ABITÒ E FREQUENTÒ DURANTE IL SUO LUNGO SOGGIORNO ROMANO. AMMIREREMO QUELLE TELE LEGGENDARIE CONTESTUALIZZANDOLE AI LUOGHI E AL TEMPO IN CUI IL MERISI LE DIPINSE E ALLA CERCHIA DI AMICI E COMMITTENTI CHE NE FURONO IN QUALCHE MODO PARTECIPATI. CI SOFFERMEREMO SUI RAPPORTI CREATI CON LA CITTÀ E I SUOI ABITANTI, VISITANDO IL CAMPO MARZIO E LE SUE STRADE, TRA CUI NON POTRÀ MANCARE VIA DELLA PALLACORDA, DOVE CARAVAGGIO COMMISE IL DELITTO CHE LO ALLONTANÒ DALLA CITTÀ ADOTTIVA, E IN CUI CERCÒ DI FARE RITORNO PER TUTTO IL RESTO DELLA SUA BREVE VITA.



PALAZZO
MERULANA

WHATSARS XI

WHATSARS XI - SPECIALE MERULANA **(CORSO + VISITA PALAZZO E MOSTRA)**

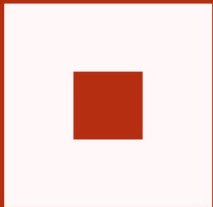
A GIULIO ASCANIO PERINI

QUATTRO LEZIONI + VISITA GUIDATA | 45 EURO

DAL 25 MARZO IL LUNEDI' ALLE 16.00

LA MOSTRA "ANTONIO DONGHI. LA MAGIA DEL SILENZIO" È UN'OCCASIONE SPECIALE PER VISITARE UNA DELLE PIÙ IMPORTANTI COLLEZIONI PRIVATE DI ARTE DEL XX SECOLO A ROMA: QUELLA CHE CLAUDIO ED ELENA CERASI HANNO ALLESTITO A PALAZZO MERULANA, DOPO AVERNE CURATO COMPLETAMENTE IL RESTAURO ARCHITETTONICO. NON SOLO L'ESPOSIZIONE - OLTRE TRENTA DIPINTI CON PRESTITI ECCEZIONALI - RICOSTRUISCE A PIENO LO SVILUPPO ARTISTICO DI UNO DEI PITTORI PIÙ GENIALI E COMMOVENTI DEL NOSTRO NOVECENTO, MA ENTRA IN PIENA CONNESSIONE CON LA STORIA DELLA COLLEZIONE E DEI CAPOLAVORI ESPOSTI PERMANENTEMENTE. PROPRIO IL GRANDIOSO "PICCOLI SALTIMBANCHI" DI DONGHI HA COSTITUITO LA PRIMA PIETRA FRA GLI ACQUISTI DEI CERASI, CHE SI SONO DISTINTI PER LO STRAORDINARIO OCCHIO CRITICO NELLA CAPACITÀ DI RIVALUTARE OPERE ED AUTORI ITALIANI DEL SECOLO SCORSO, PRIMA CHE IL VALORE DI QUESTI FOSSE FINALMENTE E DEFINITIVAMENTE RICONOSCIUTO. AVREMO COSÌ LA POSSIBILITÀ DI MUOVERCI FRA LE TRENTA TELE DI DONGHI, SOSPESI IN QUELL'ATMOSFERA MAGICA E SILENZIOSA CHE ACCOMPAGNA LO SPETTATORE FRA PERSONAGGI ENIGMATICI, MA ANCHE DI PERCORRERE LE SALE DEI CAPOLAVORI AL PRIMO PIANO CHE ANNOVERANO FIRME STRAORDINARIE. TRA I NOMI PIÙ NOTI E QUELLI MENO CONOSCIUTI, AVREMO LA POSSIBILITÀ DI PASSEGGIARE IN UN VERO COMPENDIO DELL'ARTE ITALIANA, E DEI MOVIMENTI ARTISTICI ROMANI IN PARTICOLARE, NEL PERIODO COMPRESO FRA LE DUE GUERRE. DE CHIRICO, TROMBADORI, SIRONI, E QUANTI FURONO VICINI ALLA RIVISTA "VALORI PLASTICI; MAFAI, SCIPIONE, RAPHAEL, MAZZACURATI E GLI ALTRI ESPONENTI DELLA SCUOLA DI VIA CAVOUR; IL GRUPPO DELLA SCUOLA ROMANA CON PIRANDELLO, JANNI, CAVALLI ED UNO STRAORDINARIO CAPOGROSSI FIGURATIVO; IL REALISMO MAGICO DI DONGHI E CASORATI. PROPRIO L'ECCEZIONALE AFFRESCO CHE ESCE DA QUESTO PERCORSO ESPOSITIVO FA NASCERE L'IDEA DI PROPORRE DELLE CONFERENZE AD ESSO COLLEGATE, CON UNO SPECIALE "WHATARS XI - MERULANA", CON QUATTRO LEZIONI ONLINE PIÙ LA VISITA GUIDATA DEL PALAZZO E DELLA MOSTRA (VIRTUALE O IN PRESENZA) PER UN TOTALE DI CINQUE INCONTRI CHE POSSONO ESSERE ACQUISTATI COME PACCHETTO VANTAGGIOSAMENTE, O SINGOLARMENTE.

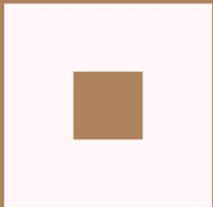
SARÀ COMUNQUE POSSIBILE PARTECIPARE ANCHE ALLA SOLO VISITA GUIDATA (VIRTUALE O IN PRESENZA).



PALAZZO
MERULANA

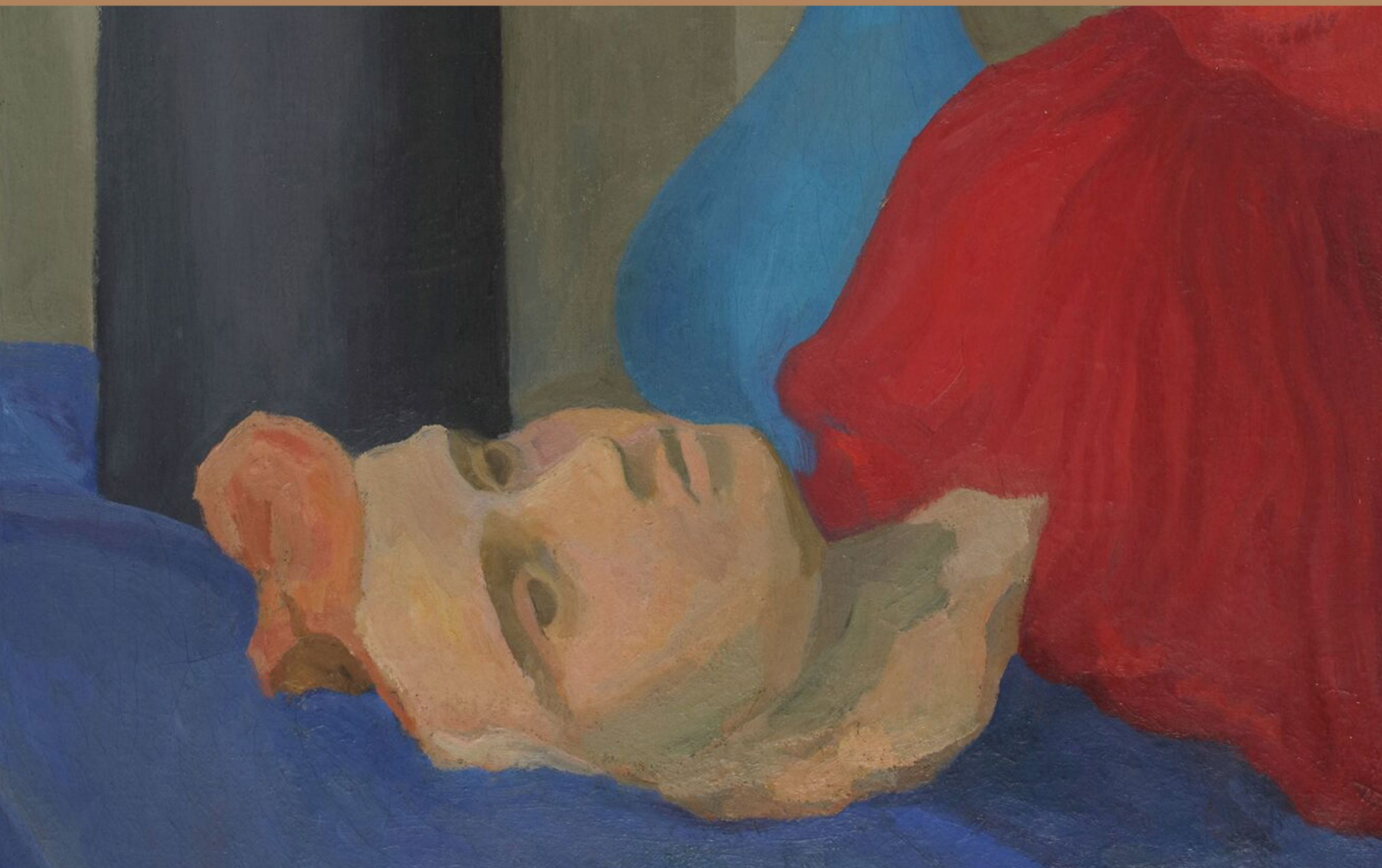
TROMBADORI, DE CHIRICO E VALORI PLASTICI

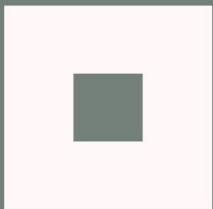




PALAZZO
MERULANA

MAFAI, SCIPIONE E LA SCUOLA DI VIA CAVOUR

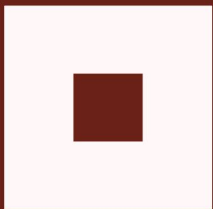




PALAZZO
MERULANA

CAPOGROSSI, PIRANDELLO E LA SCUOLA ROMANA





PALAZZO
MERULANA

DONGHI, CASORATI E IL REALISMO MAGICO



LA COLLEZIONE CERASI e



LA COLLEZIONE CERASI E LA MOSTRA "ANTONIO DONGHI. LA MAGIA DEL SILENZIO" (SOLO VISITA | VIRTUALE O IN PRESENZA)

GIULIO ASCANIO PERINI

**VISITA VIRTUALE | 10 EURO
LUNEDI' 29 APRILE ALLE 16.00**

**VISITA IN PRESENZA | 10 EURO
GIOVEDI' 9 MAGGIO ALLE 16 PRESSO PALAZZO MERULANA
(BIGLIETTO + PRENOTAZIONE + AURICOLARE 14 EURO)**

LA MOSTRA "ANTONIO DONGHI. LA MAGIA DEL SILENZIO" È UN'OCCASIONE SPECIALE PER VISITARE UNA DELLE PIÙ IMPORTANTI COLLEZIONI PRIVATE DI ARTE DEL XX SECOLO A ROMA: QUELLA CHE CLAUDIO ED ELENA CERASI HANNO ALLESTITO A PALAZZO MERULANA, DOPO AVERNE CURATO COMPLETAMENTE IL RESTAURO ARCHITETTONICO. NON SOLO L'ESPOSIZIONE - OLTRE TRENTA DIPINTI CON PRESTITI ECCEZIONALI - RICOSTRUISCE A PIENO LO SVILUPPO ARTISTICO DI UNO DEI PITTORI PIÙ GENIALI E COMMOVENTI DEL NOSTRO NOVECENTO, MA ENTRA IN PIENA CONNESSIONE CON LA STORIA DELLA COLLEZIONE E DEI CAPOLAVORI ESPOSTI PERMANENTEMENTE. PROPRIO IL GRANDIOSO "PICCOLI SALTIMBANCHI" DI DONGHI HA COSTITUITO LA PRIMA PIETRA FRA GLI ACQUISTI DEI CERASI, CHE SI SONO DISTINTI PER LO STRAORDINARIO OCCHIO CRITICO NELLA CAPACITÀ DI RIVALUTARE OPERE ED AUTORI ITALIANI DEL SECOLO SCORSO, PRIMA CHE IL VALORE DI QUESTI FOSSE FINALMENTE E DEFINITIVAMENTE RICONOSCIUTO. AVREMO COSÌ LA POSSIBILITÀ DI MUOVERCI FRA LE TRENTA TELE DI DONGHI, SOSPESI IN QUELL'ATMOSFERA MAGICA E SILENZIOSA CHE ACCOMPAGNA LO SPETTATORE FRA PERSONAGGI ENIGMATICI, MA ANCHE DI PERCORRERE LE SALE DEI CAPOLAVORI AL PRIMO PIANO CHE ANNOVERANO FIRME STRAORDINARIE. TRA I NOMI PIÙ NOTI E QUELLI MENO CONOSCIUTI, AVREMO LA POSSIBILITÀ DI PASSEGGIARE IN UN VERO COMPENDIO DELL'ARTE ITALIANA, E DEI MOVIMENTI ARTISTICI ROMANI IN PARTICOLARE, NEL PERIODO COMPRESO FRA LE DUE GUERRE. DE CHIRICO, TROMBADORI, SIRONI, E QUANTI FURONO VICINI ALLA RIVISTA "VALORI PLASTICI; MAFAI, SCIPIONE, RAPHAEL, MAZZACURATI E GLI ALTRI ESPONENTI DELLA SCUOLA DI VIA CAVOUR; IL GRUPPO DELLA SCUOLA ROMANA CON PIRANDELLO, JANNI, CAVALLI ED UNO STRAORDINARIO CAPOGROSSI FIGURATIVO; IL REALISMO MAGICO DI DONGHI E CASORATI.

IN ARRIVO

MAGGIO
GIUGNO



CALIFORNIA



FIRENZE
ANSELM KIEFER
ANGELI CADUTI
+ COMPLESSO DI
ORSANMICHELE



DI PADRE
IN FIGLIO
FILIPPO E
FILIPPINO
LIPPI
PALAZZO
CAFFARELLI
CAPPPELLA
CARAFA

Γ R E V I S O



POSSAGNO - VILLA BARBARO
ASOLO - MEMORIALE BRION



S P E
R I L O
N G A